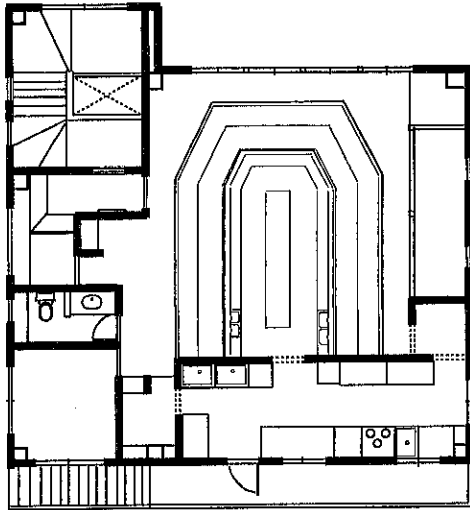
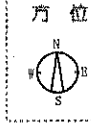


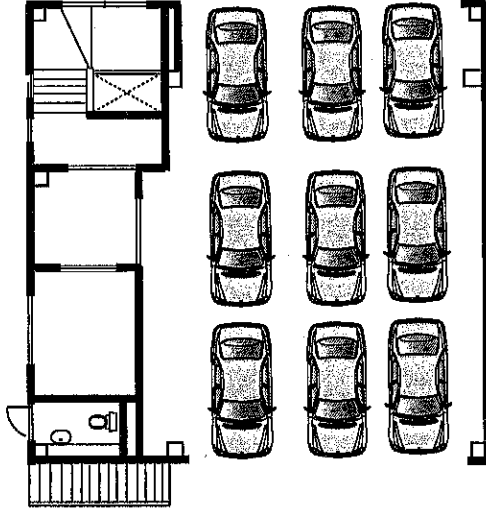
# 7. 賃貸物件(事業用)

登録 受付	年 月 日	社内整理番号	支店整理番号	機構登録番号
----------	-------	--------	--------	--------

現地案内図・物件図面



2階



1階

商号 **朝日ウエルカ** 株式会社朝日屋  
 事務所所在地 奈良市登美が丘3-12-9

宅建免許番号 / 奈良県知事(5)第3412号  
 社団法人奈良県宅地建物取引業協会会員  
 社団法人全国宅地建物取引業保証協会会員

担当者	取引主任者	取引業種	1. 貸主 2. 代理 3. 専任 4. 一般	報酬形態	1. 分かれ 2. 当方不払 3. 当方全額負担 4. 当方半額負担	5. 貸主負担折半 6. 借主負担折半 9. 相談
報酬負担	貸主 %	借主 %	報酬配分	元付	客付	%

電話番号 (0742) 52-3130  
 ファクシミリ (0742) 52-3140

物件種目	1 店舗(戸建) 2 店舗(建物一部) 3 事務所 4 店舗事務所 5 工場 6 倉庫 7 貸家 8 マンション 9 旅館 10 寮 11 別荘 12 土地 13 ビル 14 住宅付店舗(戸建) 15 住宅付店舗(建物一部) 99 その他	賃料 総額 330,000 円	内消費税額 30,000 円
保証金	万円 権利金 (1.税込 2.非課税)	万円 礼金 (1.税込 2.非課税)	万円 敷金 (1.税込 2.非課税)
権利譲渡 (1.税込 2.非課税)	万円 造作譲渡 (1.税込 2.非課税)	万円 備品 (1.税込 2.非課税)	解約引管理費 万円 (1.税込 2.非課税)
物件所在地	奈良県生駒市真弓南2丁目		
交通状況	近鉄けいはんな線 学研北生駒 駅より徒歩 (真弓4丁目) バス乗車 1分 バス停より徒歩		
建物使用部分面積	161.15 m <sup>2</sup> 部分面積 (1階)部分 27.75m <sup>2</sup> / (2階)部分 133.40 m <sup>2</sup>		
建物構造材質等	1.木造 2.ブロック造 3.鉄骨造 4.RC 5.SRC 6.PC 7.HPC 9.その他 地上 ( ) 階 地下 ( )		
築年月	(和暦) 平成1年 11月		
駐車場	1.空有 2.空無 3.近隣確保 4.無 駐車場月額 円		
土地面積	212.56 m <sup>2</sup>		
借地権種類	4.普通地上権 5.定期地上権 6.普通賃借権 7.定期賃借権 8.一時使用		
用途地域	1.1専 2.2専 3.住居 4.近商 5.商業 6.準工 7.工業 8.工専 99.無指定		
地勢	1.平坦 2.高台 3.低地 4.ひな段 5.傾斜地 9.その他		
設備	1.電気 2.上水道 3.下水道 4.浄化槽 5.汲取 6.側溝 7.都市ガス 8.プロパンガス 9.電話 10.冷房 11.暖房 12.給湯		
接道状況	1.一方 2.角地 5.二方 3.三方 4.四方		
接道方向等	1.北 2.北東 3.東 4.南東 5.南 6.南西 7.西 8.北西 側幅員 ( ) m (1.北 2.北東 3.東 4.南東 5.南 6.南西 7.西 8.北西) 側幅員 ( ) m 位置指定 (1.有 2.無) (1.公道 2.私道) に ( ) m 接面		
現況	1.居住中 2.空家 3.未完成 ( 年 月 予定)		
引渡	1.即時 2.相談 3.期日指定 (和暦 ( ) 年 ( ) 月 1.上旬 2.中旬 3.下旬)		
備考	ならやま大通り沿い		