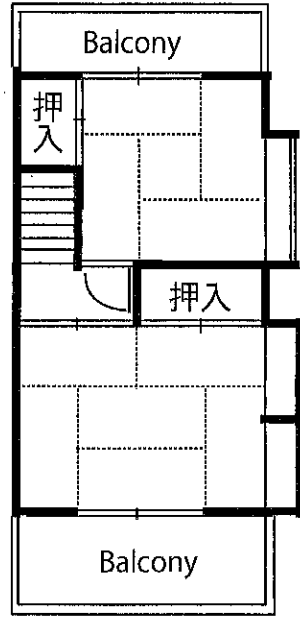
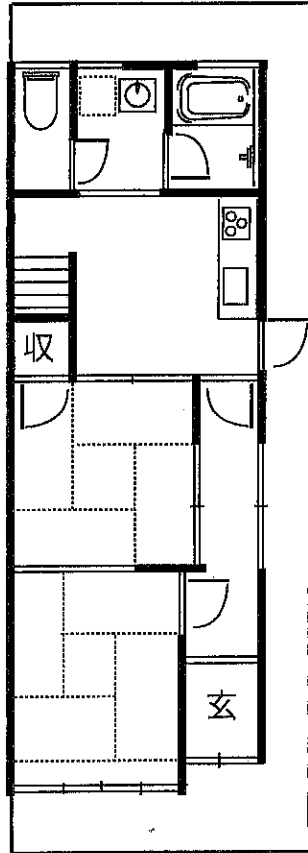
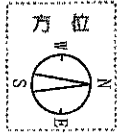


2. 一戸建住宅等

登録受付	年 月 日	社内整理番号	支部整理番号	機構登録番号
------	-------	--------	--------	--------

現地案内図・物件図面



商号 **朝日ケイソウ** 株式会社朝日屋

奈良県知事免許証番号(5)第3412号
建設大臣指定 近畿圏不動産流通機構会員
社団法人奈良県宅地建物取引業協会会員
社団法人全国宅地建物取引業保証協会会員

事務所所在地 奈良市登美が丘3-12-9

電話番号 (0742) 52 - 3130
ファミリ (0742) 52 - 3140

担当者	取引主任者	取引態様	報酬形態
川島		1. 売主 2. 代理 3. 専属専任 4. 専任 5. 一般	①. 分かれ 2. 当方不払 4. 当方片手負担 5. 代理負担折半 9. 相談
報酬率/額			%/万円

物件種目	新築	テラスハウス(連棟住居) (7)戸1
価格	総額	380万円
	内消費税額	万円
物件所在地	大東市西楠の里町13番9号	
交通状況	JR学研都市線 四條畷 駅より徒歩 10分	
	()バス乗車 分	
	バス停より徒歩	
	その他	
土地面積	1. 公簿 2. 実測	56.70㎡
	ほか私道面積	㎡
国土法届	1. 必要 2. 届出中 ③. 不要	付帯権利
	1. 抵当権 2. 温泉利用権	
建物面積	延べ	57.20㎡ ()
	1階	33.06㎡
	2階	24.14㎡
	3階	㎡
	その他	㎡
建物構造	①. 木造 2. ブロック造 3. 鉄骨造 4. RC 5. SRC 6. PC 7. HPC 9. その他	
材質等	地上 (2) 階・地下 () 階	
間取	部屋数(4) 2.K 3.DK 4.LK ⑤.LDK	
築年月日	(和暦) 昭和41年 12月	駐車場 1. 有 ②. 無
土地権利	①. 所有権 2. 旧法地上権 3. 旧法賃借権 4. 普通地上権 5. 定期地上権 6. 普通賃借権 7. 定期賃借権	
地目	①. 宅地 2. 田 3. 畑 4. 山林 5. 雑種地 9. その他	
都市計画	①. 市街化 2. 調整 3. 未線引 4. 城外	
用途地域	①. ① ②. ② ③. ③ ④. ④ ⑤. ⑤ ⑥. ⑥ ⑦. ⑦ ⑧. ⑧ ⑨. ⑨	
	1低 2低・1中・2中・1住・2住・準住・近商・商業・準工・工業・工専・無指定	
建ぺい率	60%	容積率 150%
他の法令上の制限	1. 防火 2. 準防火 3. 高度 4. 高度利用 5. 風致 6. 文教 9. その他	
地勢	①. 平坦 2. 高台 3. 低地 4. ひな段 5. 傾斜地 9. その他	
設備	①. 電気 ②. 上水道 ③. 下水道 4. 浄化槽 5. 汲取 6. 側溝 ⑦. 都市ガス	
	8. プロパンガス 9. 電話 10. 冷暖 11. 暖房 12. 給湯	
接道状況	①. 一方 2. 角地 5. 二方 3. 三方 4. 四方	
接道方向等	(1.北 2.北東 ③.東) 4.南東 5.南 6.南西 7.西 8.北西) 側幅員 () m	
	(1.北 2.北東 3.東 4.南東 5.南 6.南西 7.西 8.北西) 側幅員 () m	
	位置指定 (1.有 2.無) ・ (1.公道 ②.私道) に () m 接面	
現況	1. 所有者居住中 ②. 空家 3. 賃貸中 4. 未完成 (年 月 予定)	
引渡	①. 即時 2. 相談 3. 期日指定 (和暦 () 年 () 月 1. 上旬 2. 中旬 3. 下旬)	
備考	売主契約不適合責任免責	